



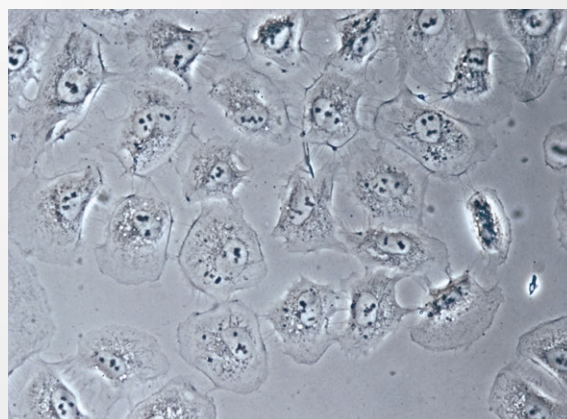
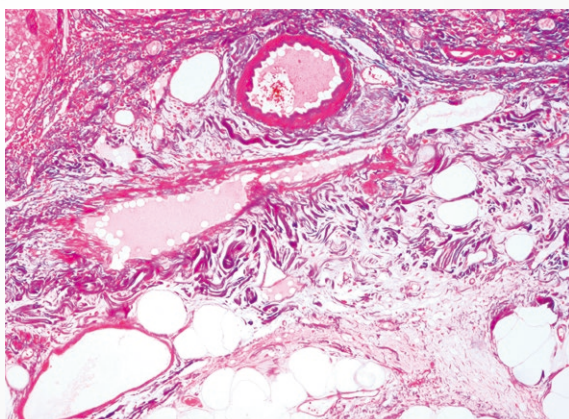
# ECLIPSE E100

生物顯微鏡



Shedding New Light On **MICROSCOPY**

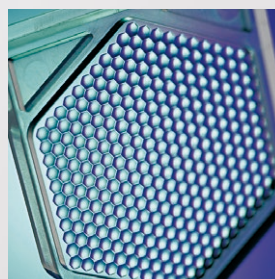
長寿命・均一な明るさの高輝度LED照明を搭載。  
ニコン独自の無限遠補正光学系が実現する、  
シャープでクリアな高品質画像。



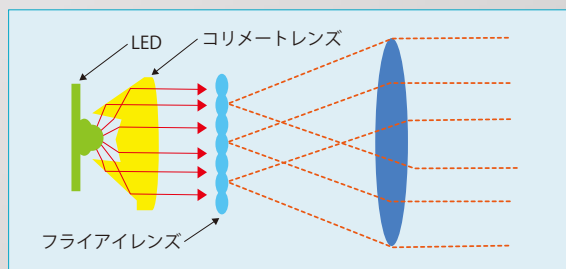
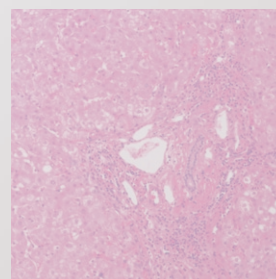
### 高輝度LED照明 (Eco-illumination)

位相差観察にも対応可能な高輝度LED照明 (Eco-illumination) を搭載。フライアイレンズを採用し、視野周辺部まで光量損失の少ない均一な明るさを実現しました (特許出願済)。

低発熱のLEDは、倍率を変えても色温度の変化がなく、低消費電力で約60,000時間の長寿命。ランプの交換頻度を大幅に低減できる、人と環境に優しい光源です。



フライアイレンズ



抜群の省エネ性と長寿命を誇るLED。ニコンでは、その優れたエコロジー特性を活用した高輝度LED照明を独自に開発。従来のハロゲン照明モデルに加え、ランプ交換の頻度を大幅に低減するLED照明搭載モデルをラインナップしました。

光学系には、ニコン独自の無限遠補正光学系 (CFI) を採用。平坦性に優れた専用Planシリーズ対物レンズと併せて、視野周辺部まで歪みのないシャープな観察像を実現しました。明視野・暗視野観察に加えて位相差観察も行えるため、無色透明な標本もコントラストをつけての観察が可能です。

確かな基本性能と圧倒的な使いやすさを兼ね備えたエクリプスE100。教育から検査まで、幅広い分野でご使用いただけます。



### 優れた平坦性を誇る、専用対物レンズ

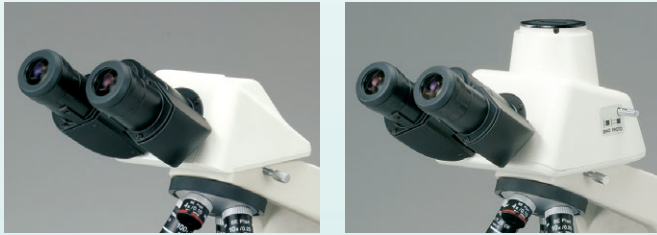
専用対物レンズCFI BE Planシリーズは、厳しい収差補正により、クリアで歪みのない高品質画像を実現します。また、高倍率レンズには、標本との接触時にレンズ先端が奥に退避する機構を採用し、大切な標本を傷や破損から守ります。

### クリアな画像を守るために、防カビ対策を徹底

対物レンズ、接眼レンズ、鏡筒部には、湿度の高い季節や保管環境でもカビの発生しにくい特殊処理を施しています。

# Ergonomic design

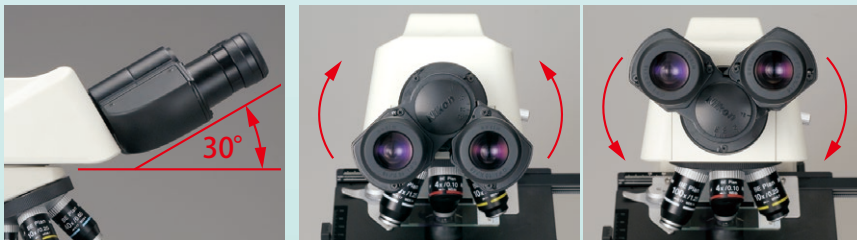
細部まで操作性を追求した、小型軽量ボディ。  
デジタルカメラも搭載できます。



## 双眼鏡筒、三眼鏡筒を用意

正確な鏡筒長が確保できる本格的なジードトップ型鏡筒を採用。双眼鏡筒だけでなく三眼鏡筒も選択できるので、顕微鏡デジタルカメラ（→P.7）を搭載できます\*。

\*4X対物レンズで撮影する場合は、使用するカメラによっては照明ムラが写ることがあります。



## 最適な俯角とアイレベルでの検鏡が可能

接眼レンズの俯角は、楽な姿勢で観察できる30度。また接眼部を動かすことにより、アイレベルを最大34mmまで上下動可能。最適な検鏡姿勢が簡単に得られます。さらに、接眼レンズは眼幅調整目盛、視度補正リング付きで、さまざまな観察者にフレキシブルに対応できます。

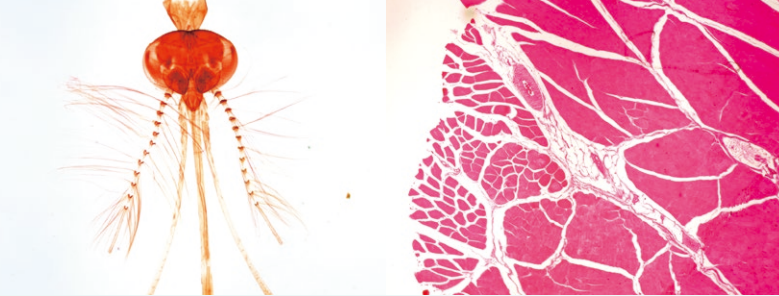
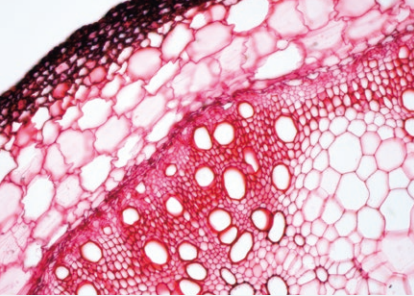
## 滑らかな動きの4孔レボルバー

クリック用の爪を内部に配置しているため動きが滑らかで、しかも耐久性にすぐれています。ローレットには滑り止めを施したプラスチックリングが備えられており、対物レンズに触れることなく、簡単にレボルバーを回せます。

## 本格的な2枚プレート方式メカニカルステージ

本体固定の2枚プレート方式メカニカルステージを採用。X方向ガイドレールがステージ表面より上に突き出すことがないため、ステージ上の空間が広く、標本の取り扱いが容易です。X方向の動きもなめらかで正確です。また、標本ホルダーは簡単に着脱できます。





### 絞り位置の確認が容易なコンデンサー

コンデンサーの絞りには、4X、10X、40X、60X、100X（オイル）の対物レンズに対応した最適な絞り位置を表示。コンデンサー絞りの操作が簡単に行えます。



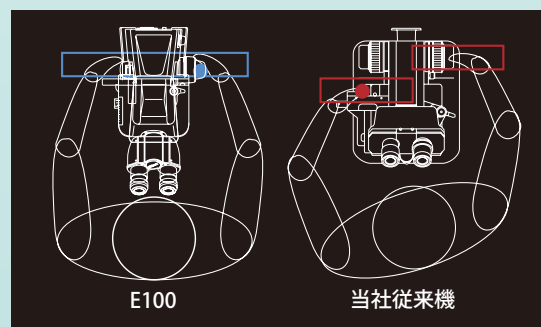
### 簡単、ランプ交換（ハロゲン照明モデル）

光源には6V20Wハロゲンランプを採用。最大6Vまで調光できます。ランプ交換は、FL（フィールドレンズ）ユニットを外して簡単に行えます。



### 長時間観察も楽な一軸粗微動ハンドル

一軸粗微動ハンドルはステージの下側で、検鏡者からみてステージハンドルとほぼ等距離に配置。体をひねることなく、自然な姿勢で観察できるため、検鏡の疲労が大幅に軽減されます。粗動トルクの調整も可能です。



### 収納、持ち運びにも配慮

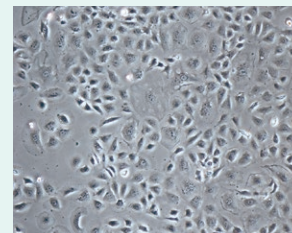
本体は軽量でコンパクト。持ち運びや収納に便利なコードハンガー、収納ケースを用意しています。



# さらに便利に使える、豊富なアクセサリーを用意。

## 位相差装置

ひとつのスライダーで10Xと40Xの簡易位相差が可能。スライダーを挿入すると自動的に開口絞りが開きます。オプションで100X（オイル）の位相差対物レンズ、位相差スライダーを用意しています。



## ミラーユニット

電源がない場所でも観察できるように、ミラーユニット（反射鏡）を用意。ワンタッチで簡単に着脱できます。



## 鏡筒

ジードントップ型の双眼鏡筒と三眼鏡筒を用意。三眼鏡筒にはデジタルカメラを搭載できます\*。

\*4X対物レンズで撮影する場合は、照明ムラが写ることがあります。



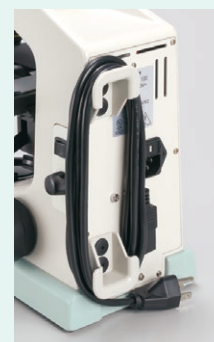
## コンデンサー

明視野観察用のアッペコンデンサーと、位相差観察と暗視野観察が可能なPhコンデンサーを用意しました。



## コードハンガー

収納、持ち運び時にコードを巻き付けてキャリングケースに収納できます。



## キャリングケース

E100の収納、持ち運びに便利な収納ケースです。木製とアルミ製の2タイプからお選びいただけます。

\*三眼鏡筒付きの組み合わせの場合には、木製ケースをご使用ください。

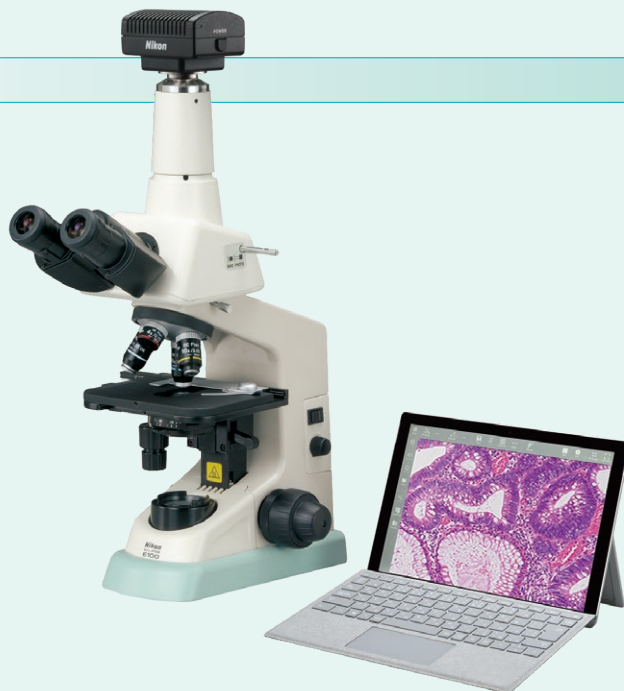


# Accessories

## 顕微鏡デジタルカメラ

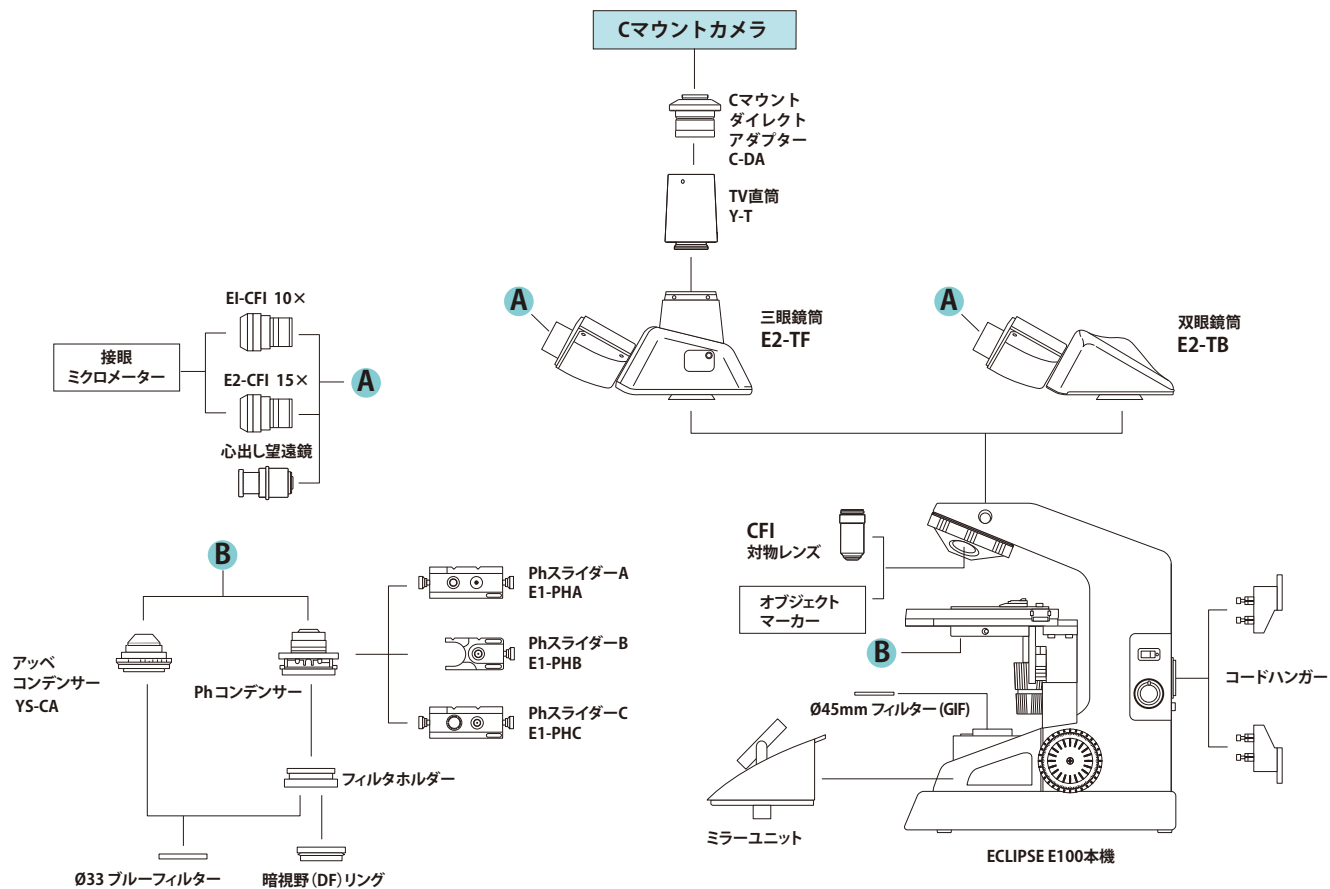
三眼鏡筒には顕微鏡デジタルカメラDS-Fi3が搭載できます。  
590万画素のカラーCMOSイメージセンサーにより、色味を忠実に再現した精緻な画像が取得できます。

\* 4X対物レンズで撮影する場合は、照明ムラが写ることがあります。



## システムダイアグラム

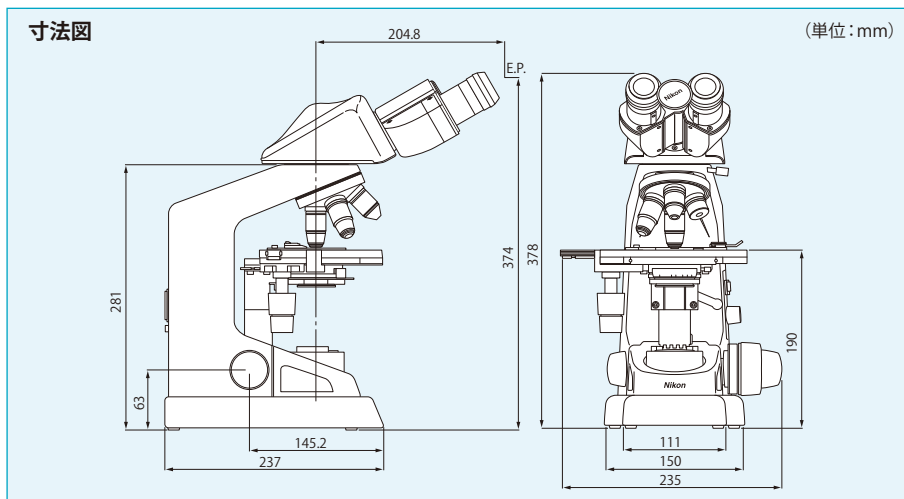
# System Diagram



## ■主な仕様

本機	
光学系	CFI無限遠補正光学系
照明系	<ul style="list-style-type: none"> <li>LED照明モデル：高輝度白色LED光源</li> <li>ハロゲン照明モデル：6V20Wハロゲンランプ光源</li> </ul>
接眼レンズ（視野数）	視度調節可能 <ul style="list-style-type: none"> <li>E1-CFI 10X (18)</li> <li>E2-CFI 15X (12)</li> </ul>
焦準機構	一軸粗微動ハンドル方式、クロスローラーガイド、焦準ストローク22mm、粗動：37.7mm/回転、微動：0.2mm/回転、粗動トルク調整付き
鏡筒	<ul style="list-style-type: none"> <li>双眼鏡筒E2-TB：双眼部360°回転機能付き、俯角30°、眼福47～75mm</li> <li>三眼鏡筒E2-TF（双眼部：直筒部＝100:0、0:100）：双眼部360°回転機能付き、俯角30°、眼福47～75mm</li> </ul>
レボルバー	4孔レボルバー（本機固定）、内側クリック爪方式、滑り止め（非滑性）ローレット環
ステージ	メカニカルステージ（本機固定）、標本ホルダー付き、パーニャ付き、移動範囲76 (X) × 40 (Y) mm、ステージサイズ：150 (幅) × 134 (奥行) mm
対物レンズ (NA / W.D.)	<ul style="list-style-type: none"> <li>CFI BE プランアクロマート 4X (0.10 / 25.00mm)</li> <li>CFI BE プランアクロマート 20X (0.40 / 3.70mm)</li> <li>CFI BE プランアクロマート 60X (0.80 / 0.25mm)</li> <li>CFI BE プランアクロマート DL10X (0.25 / 6.70mm)</li> <li>CFI BE プランアクロマート DL100X (オイル) (1.25 / 0.14mm)</li> <li>CFI BE プランアクロマート 10X (0.25 / 6.70mm)</li> <li>CFI BE プランアクロマート 40X (0.65 / 0.60mm)</li> <li>CFI BE プランアクロマート 100X (オイル) (1.25 / 0.14mm)</li> <li>CFI BE プランアクロマート DL40X (0.65 / 0.60mm)</li> </ul>
コンデンサー	<ul style="list-style-type: none"> <li>アッペコンデンサーYS-CA NA 1.25</li> <li>対物レンズに対応した絞り位置ガイド付き、φ33mmブルーフィルター装着可能</li> <li>Phコンデンサー（オプション）φ33mmブルーフィルター装着可能</li> </ul>
観察方法 <sup>1)</sup>	明視野、暗視野、位相差
オプション	位相差装置、オブジェクトマーカ、暗視野リングユニット、ミラーユニット、コードハンガー、キャリングケース
消費電力（最大、公称値）	33W（ハロゲンタイプ）/3W（LEDタイプ）
質量（約）	6kg（双眼標準セット）

\*1：明視野以外の観察にはオプションアクセサリが必要です。



### 安全に関するご注意

■ご使用前に「使用説明書」をよくお読みの上、正しくお使いください。

ご注意：本カタログに掲載した製品及び製品の技術（ソフトウェアを含む）は、「外国為替及び外国貿易法」等に定める規制貨物等（技術を含む）に該当します。輸出する場合には政府許可取得等適正な手続きをお取りください。

・本カタログ記載の会社名及び商品名は各社の商標または登録商標です。

・本カタログは2019年6月現在のものです。仕様と製品は、製造者／販売者側がなんら債務を負うことなく予告なしに変更されます。

©2019 NIKON CORPORATION



株式会社 **ニコン**

108-6290 東京都港区港南2-15-3 (品川インターシティ C棟)  
<https://www.nikon.co.jp>

(株)ニコンは、  
環境マネジメントシステムISO14001の認証取得企業です。

## 株式会社 ニコンインステック

[https://www.microscope.healthcare.nikon.com/ja\\_JP/](https://www.microscope.healthcare.nikon.com/ja_JP/)

バイオサイエンス営業本部

140-0015 東京都品川区西大井1-6-3 (株式会社ニコン 大井ウエストビル3F)  
 製品お問い合わせ (フリーダイヤル)

電話 (03)3773-8138  
 電話 0120-586-617

関西支店 532-0003 大阪市淀川区宮原3-3-31 (上村ニッセイビル)

電話 (06)6394-8801

九州支店 813-0034 福岡市東区多の津1-4-1

電話 (092)611-1111

札幌営業所 060-0051 札幌市中央区南1条東2-8-2 (SRビル)

電話 (011)281-2535

仙台営業所 980-0014 仙台市青葉区本町1-1-1 (三井生命仙台本町ビル)

電話 (022)263-5855

名古屋営業所 465-0093 名古屋市中区一社3-86 (クレスタビル2F)

電話 (052)709-6851

京都営業所 606-8221 京都市左京区田中西樋ノ口町80

電話 (075)781-1170

金沢営業所、岡山営業所

長崎営業所、大分営業所、熊本営業所、鹿児島営業所

本社ショールーム 108-6290 東京都港区港南2-15-3 (品川インターシティ C棟)  
 大阪ショールーム、名古屋ショールーム、福岡ショールーム

電話 (03)3773-8138 (受付)

2CJ-MHIH-7 (1906)T